

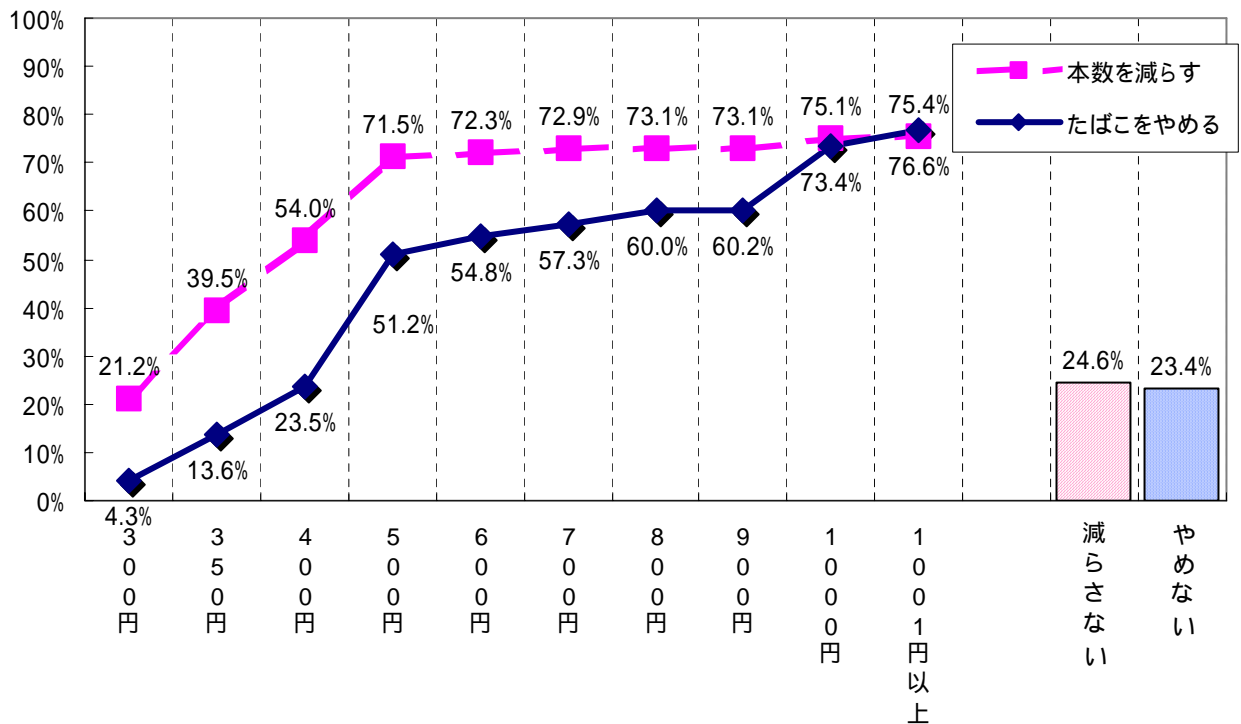
【アンケート結果サマリー】

1. たばこの仮想価格と喫煙行動

たばこの価格が高くなったとしたら、いくらになった時点で、「吸っている本数を減らす」か、また、いくらまであがったら、「たばこをやめる」かをたずねた。400 円になった段階では 54.0% (半数) が本数を少なくし、500 円になった段階では 71.5% が本数を少なくしている。

そのうち、500 円になった段階では、51.2% (半数) がたばこをやめると回答した。

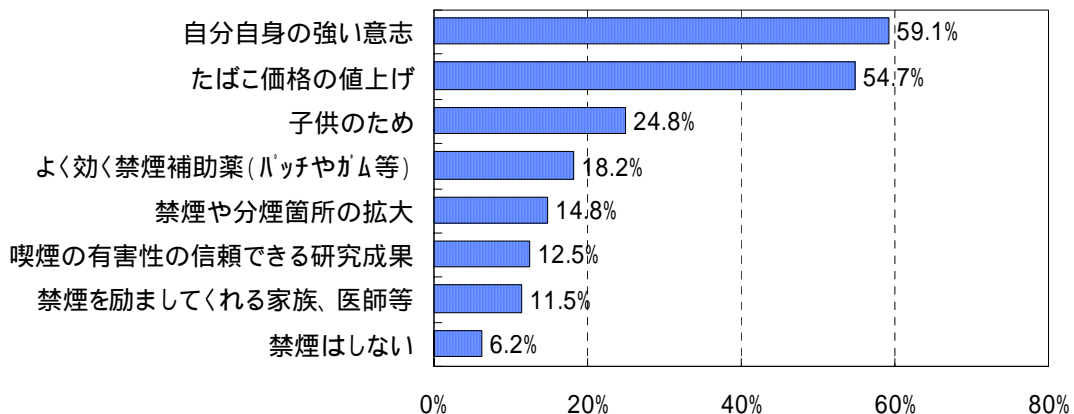
図表 1 仮想価格別 本数の減少および禁煙意向 (n=1,980)



2. 禁煙するきっかけ

禁煙するきっかけになると思うことを3つまで選んでもらったところ、「自分自身の強い意志」が 59.1% で最も多く、次いで、「たばこ価格の値上げ」が 54.7% だった。

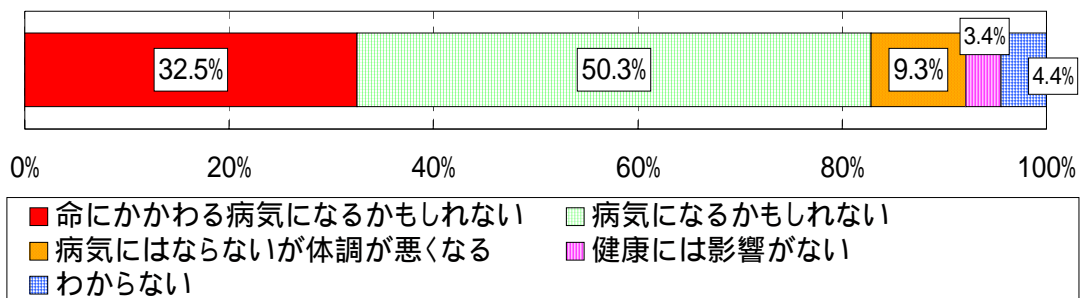
図表 2 禁煙するきっかけ (複数回答、3つまで) (n=1,980)



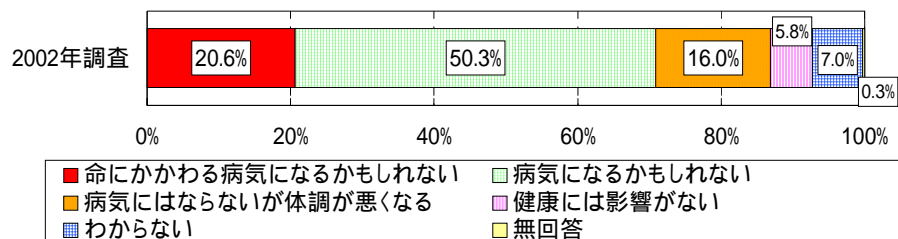
3. 自分の健康への影響についての意識

自分がたばこを吸い続けた場合に、自分の健康に、どのような影響があると思うかをたずねた。「命にかかわる病気になるかもしれない」が32.5%、「病気になるかもしれない」が50.3%で、自分自身がなんらかの病気になるかもしれない、と82.8%の人が考えている。これは2002年調査に比べて、11.9ポイント高い。

図表3 自分の健康への影響についての意識(n=1,980)



参考図表 自分の健康への影響についての意識（2002年調査）



4. やめるきっかけ

ニコチン依存度別に、禁煙のきっかけをみたところ、いずれも、「自分自身の強い意志」が最も多く、次いで「たばこ価格の値上げ」だった。低位では「子供のため」の割合が他より高く、「高位」では「よく効く禁煙補助薬」が他より高かった。

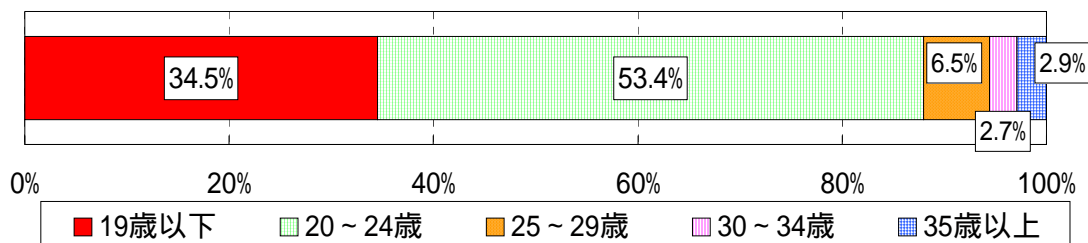
図表4 ニコチン依存度別 やめるきっかけ（複数回答 3つまで）

	合計	自分自身の強い意志	たばこ価格の値上げ	子供のため	よく効く禁煙補助薬	禁煙や分煙箇所の大	喫煙の有害性の信頼できる研究成果	禁煙を励ましてくれる家族、友人等	禁煙はしない
全体	1,980 100.0%	1,170 59.1%	1,083 54.7%	492 24.8%	360 18.2%	293 14.8%	247 12.5%	227 11.5%	122 6.2%
依存度低位	164 100.0%	89 54.3%	87 53.0%	59 36.0%	16 9.8%	26 15.9%	26 15.9%	12 7.3%	8 4.9%
依存度中位	412 100.0%	256 62.1%	253 61.4%	119 28.9%	51 12.4%	69 16.7%	47 11.4%	43 10.4%	21 5.1%
依存度高位	1,404 100.0%	825 58.8%	743 52.9%	314 22.4%	293 20.9%	198 14.1%	174 12.4%	172 12.3%	93 6.6%

5. 習慣になった年齢

習慣になった年齢は、「19歳以下」が34.5%、「20～24歳」が53.4%をあわせて「24歳未満」が87.9%を占めた。

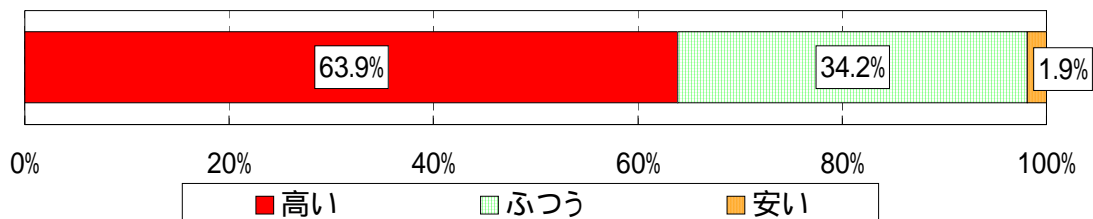
図表5 喫煙が習慣になった年齢(n=1,980)



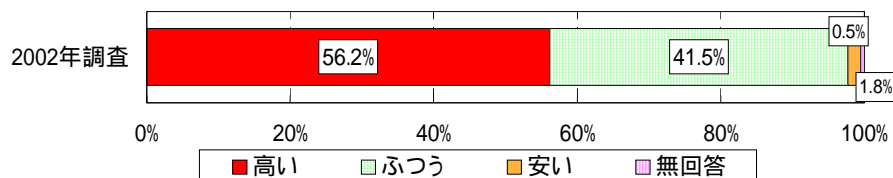
6. 現在のたばこ価格についての評価

現在のたばこ価格については、「高い」が63.9%だった。

図表6 現在のたばこ価格についての評価(n=1,980)



参考図表 現在のたばこ価格についての評価(2002年調査)



7. たばこ価格

現在、吸っているたばこ価格（1箱）の最頻値（最も多く吸われている価格）は、男女・年代別にみて、おおむね270円であるが、「20代の女性」では、300円が最も多く、他に比べて、やや高い。

図表7 現在のたばこ価格

	件数	平均	最頻値
全体	1,980	277.8	270
男性-20代	308	282.6	270
男性-30代	371	278.6	270
男性-40代	306	272.7	270
男性-50代	330	273.7	270
男性-60代	173	271.3	270
女性-20代	119	290.4	300
女性-30代	138	283.6	270
女性-40代	101	280.7	270
女性-50～60代	134	275.6	270

8. 1ヵ月あたりのたばこ代

1ヵ月のたばこ代は、全体の平均では8,540.7円、中央値(金額の真ん中の人がかけているたばこ代)で8,100円、年齢が高くなると1ヵ月のたばこ代はやや高くなった。

図表8 1ヵ月あたりのたばこ代

	件数	平均	中央値
全体	1,779	8540.7	8,100
男性-20代	261	7613.7	8,000
男性-30代	348	8543.4	8,100
男性-40代	280	9548.8	9,000
男性-50代	305	10175.0	9,000
男性-60代	163	9266.8	8,500
女性-20代	99	6490.5	6,000
女性-30代	124	6796.5	6,000
女性-40代	87	6896.2	7,100
女性-50~60代	112	7685.3	7,000